



洋室 / After



アプローチ / Before

暗く、車椅子では出入りのしにくい開き戸の玄関でしたが、車椅子専用の玄関スペースを作り門扉を外しました。玄関土間はスロープになっていますので、1人で移動も可能です。



アプローチ / After



アプローチ / After

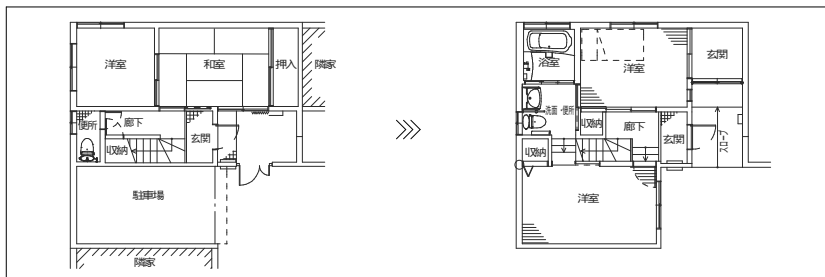


洋室 / After

改修前は押入だった部分を壊し介護者用の玄関としました。車椅子も十分に置けるスペースも確保していますので、外出の支度もご自身でしていただけます。玄関前はすぐに寝室スペースとなっています。



洋室 / Before



After

既存の玄関スペースより前に出し洋室への行き来が出来るスペースを確保しました。介護者様用の寝室。専用の玄関からすぐに出入りができ、トイレなどへの移動もスムーズにおこなう事ができます。



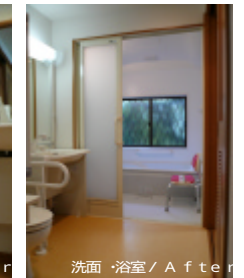
寝室 / After



洋室 / After



トイレ・洗面 / After



洗面・浴室 / After